

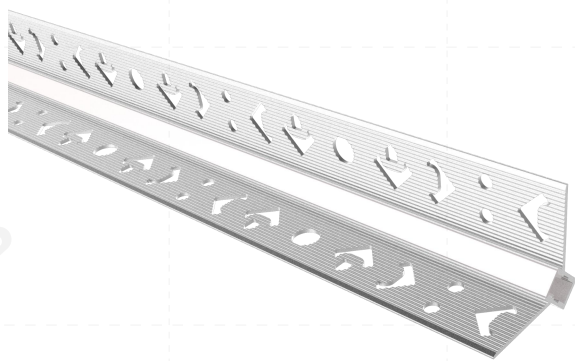
产品规格书

建筑照明一体化系列

LG2323

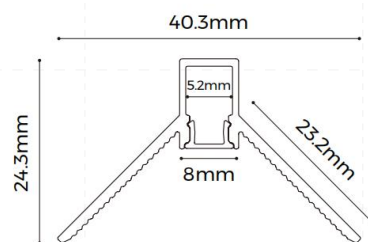


LG2323



基本特征

- 应用于墙沿内角，预埋式设计，与建筑融为一体
- 发光面仅 8mm，纤细精致的勾勒装饰效果
- AL6063-T5 铝型材，高品质表面处理
- 无螺丝紧配堵头设计，让安装更得心应手



标配信息

图示	名称	参数	下单型号
	型材	型材重量: 0.5kg/2.5m 外型尺寸: L2500*W40.3*H24.3mm 材料: AL6063-T5 表面工艺: 碱砂银色氧化	/
	面罩	款型: 磨砂扩散 材料: PC 透光率: 55% 外形尺寸: L2500*W6.4*H3.7mm PC 特性: 温度每上升(下降) 10°C, 面罩会延伸(收缩) 0.8mm/m.	/
	无孔堵头	尺寸: L12*W7.8*H8mm 材质: 防火 PC	EC-LG2323

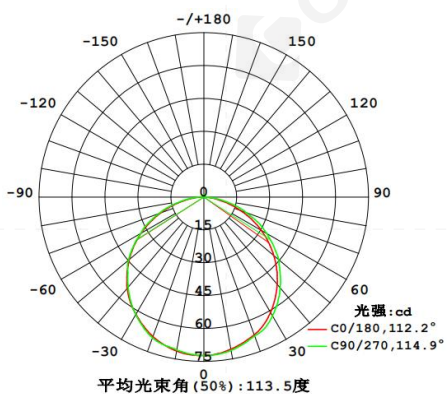
选配信息

图示	名称	参数	下单型号
	黑色面罩	款型: 黑色扩散 材料: PC 透光率: 15% 外形尺寸: L2500*W6.4*H3.7mm PC 特性: 温度每上升(下降) 10°C, 面罩会延伸(收缩) 0.8mm/m.	CV-LR0812
	软板模组 D6140-24V-4mm	材质: FPC, 色温: 2700/3000/4000/6000K; 显指 > 90; 电压: 24V; 功率: 6.6W/m; 流明: 710Lm/m; 板宽: 4mm; 最小裁剪单元: 50mm;	D6140-24V- 4mm
	有孔堵头	尺寸: L12*W7.8*H8mm 材质: 防火 PC	EC-LG2323
	螺丝	M3.5*40mm 材质: 碳钢	CL-01



光学参数

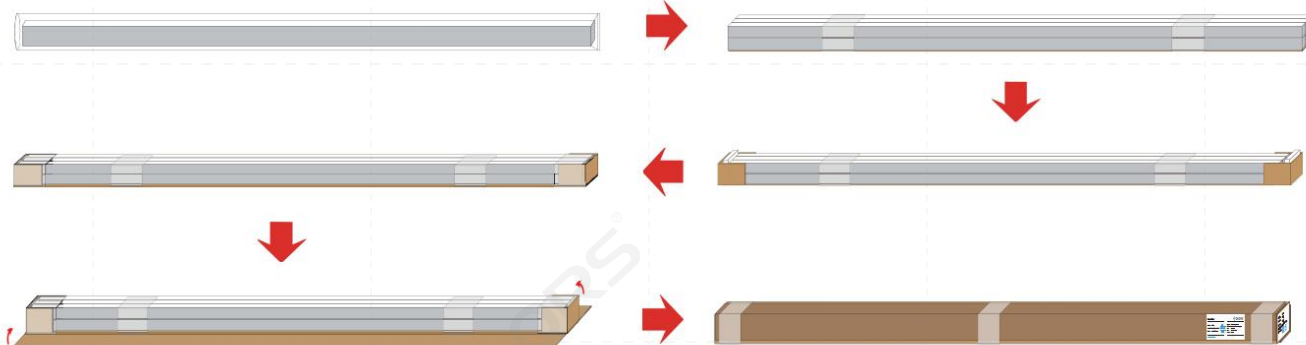
1M 灯具测试 (配 D6140-24V-4mm 光源, 扩散面罩)



1m	20.71, 72.35lx	297.40cm
2m	5.178, 18.09lx	594.81cm
3m	2.301, 8.038lx	892.21cm
4m	1.294, 4.522lx	1189.61cm
5m	0.8284, 2.894lx	1487.02cm
6m	0.5753, 2.010lx	1784.42cm
7m	0.4227, 1.476lx	2081.82cm
8m	0.3236, 1.130lx	2379.23cm
9m	0.2557, 0.8932lx	2676.63cm
10m	0.2071, 0.7235lx	2974.04cm

高度: Eavg, Emax 光束角: 112.16度 直径
注: 曲线为灯具在不同投射距离下的照射区域及区域内平均照度。

包装信息



部件	包材类型	尺寸(mm)	净重(kg)	毛重(kg)	装箱数量
型材面罩组件	包装纸箱	2580*173*140mm	9	12	15pcs/box

